

# RODZINNE KLASYKI

W tym wydaniu postanowiliśmy porównać trzy konkurencyjne modele klasy średniej. Na warsztat bierzemy Forda Mondeo Mk4, Opla Insignię i VW Passata B6.

## Ford Mondeo Mk4



To bez wątpienia jeden z najbardziej udanych modeli Forda ostatnich lat. Mondeo Mk4 jest ładne, przestronne, świetnie się prowadzi, a na dodatek w gamie silnikowej każdy znajdzie coś dla siebie.

## Opel Insignia I



W początkowym okresie ten zaawansowany model sprawiał wiele problemów mechanikom. Obecnie nie ma już przed nimi większych tajemnic, a jego popularność na rynku wtórnym gwałtownie rośnie.

## VW Passat B6



Klienci polują na krajowe egzemplarze po liftingu z 2008 roku. Ich główne zalety to lepsza jakość wykonania i silniki 2,0 TDi wyposażone w zasilanie common rail.

# Ford Mondeo Mk4

## 2007–2014



Ford Mondeo cieszy się w Polsce olbrzymią popularnością. Prezentowana generacja jest powszechnie oznaczana jako Mk4. Ogłoszenia są zdominowane przez samochody sprzedawane po flotach.

Najtańsze egzemplarze to zazwyczaj wyeksploatowane wersje 1,8 TDCi z pięciobiegową skrzynią. 6-biegowe diesle 2,0 TDCi są wyraźnie droższe. Najbardziej popu-

larne w Polsce wersje to liftback i kombi. Gagę uzupełnia sedan, ale w ogłoszeniach pojawia się on bardzo rzadko. Pierwszy lifting miał miejsce w 2010 roku. Auto otrzymało nową atrapę chłodnicy, paski LED do jazdy dziennej (lub czarne miejsca na te światła), nowe zderzaki oraz nowe wykończenie konsoli centralnej. Tuż przed końcem produkcji ponownie zmodernizowano zderzaki i światła.



Mondeo było produkowane w dwóch odmianach różniących się zestawem wskaźników. W pierwszym przypadku były to klasyczne zegary, w drugim – połączenie zegarów i wyświetlacza LCD (Convers+). Niestety był to bardziej gadżet niż funkcjonalny element. Liczba podawanych przez niego informacji jest stosunkowo ograniczona.

### Ford Mondeo: WYBRANE SILNIKI

	1,6 16V	2,5 T	1,8 TDCi	2,0 TDCi
pojemność (cm <sup>3</sup> )	1596	2521	1753	1997
moc (KM)	125	225	125	140
prędk. maks. (km/h)	195	245	192	210
0–100 km/h (s)	12,3	7,5	11,4	9,5
spalanie (l/100 km)	7,3	9,3	5,8	6,3

# Opel Insignia I

## 2008–2017



Samochód występuje w trzech wersjach nadwozia – jako sedan, liftback i kombi.

Najbardziej popularną jednostką w gamie jest dwulitrowy silnik wysokoprężny 2,0 CDTI. Występuje w różnych wersjach mocy i dał się poznać od dobrej strony. Włoska konstrukcja wyróżnia się bardzo trwałym układem korbowo-tłokowym. Zmartwień nie przysparza także wtrysk paliwa. Po zakupie samochodu warto jednak wymienić pro-

filaktycznie uszczelkę smoka pompy oleju, która jest newralgicznym elementem układu smarowania.

W 2015 r. na rynku pojawiła się nowa generacja jednostek 2,0 CDTI. Spełniają one normy Euro 6. Zmodyfikowano nie tylko układ wydechowy, ale całą konstrukcję, m.in. komory spalania, układ dolotowy, zastosowano nowy system wtrysku paliwa oraz nowy układ turbodoładowania.



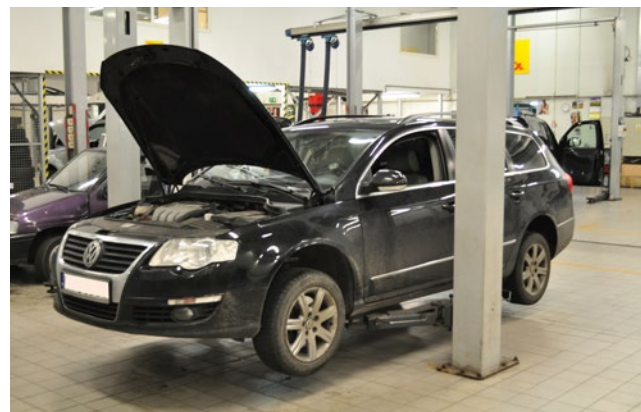
Stara wersja deski rozdzielczej przypomina tę, którą zastosowano także w modelu Astra. Na rynku są trzy wersje wskaźników – poniżej dwie pozostałe:



Opel Insignia: WYBRANE SILNIKI				
	1,6T	1,8	2,0 CDTI	2,0 CDTI
pojemność (cm <sup>3</sup> )	1598	1796	1956	1956
moc (KM)	180	140	130	160
prędk. maks. (km/h)	225	207	205	218
0–100 km/h (s)	8,9	11,4	11,1	9,5
spalanie (l/100 km)	8,9	11,4	5,9	6,1

# VW Passat B6/B7

## 2005–2015



Passat B6 zadebiutował w 2005 r. W roku 2008 otrzymał silniki common rail, a w 2010 – przeszedł niewielki lifting, którego istotą była głównie poprawa jakości wykonania. W przeciwieństwie do poprzednika Passat B6 ma silnik umieszczony poprzecznie. Producent zrezygnował z wielowahaczowego zawieszenia z przodu na rzecz układu MacPhersona, przy czym wahacze trójkątne są alu-

miniowe, ale mają wymienne sworznie. Uwaga – niektóre egzemplarze rdzewieją. Korozja pojawia się na bocznych powierzchniach drzwi. Podstawowe wersje w początkowym okresie produkcji nie miały ani seryjnej klimatyzacji, ani nawet radioodtwarzacza. Po liftingu jest to już standard. Najwyższe ceny osiągają wersje 2,0 TDI CR z pakietami Highline oraz R-Line.



Na górnym zdjęciu deska rozdzielcza w wersji sprzed liftingu. Na dolnym – po liftingu.



VW Passat B6: WYBRANE SILNIKI				
	1,6 8V	1,8 TSI	2,0 TDI PD	2,0 TDI CR
pojemność (cm <sup>3</sup> )	1595	1798	1968	1968
moc (KM)	102	160	140	140
prędk. maks. (km/h)	190	220	209	210
0–100 km/h (s)	12,4	8,6	9,9	9,8
spalanie (l/100 km)	7,7	7,9	5,8	5,7

**FORD MONDEO: AMORTYZATORY**



**AMORTYZATORY PRZEDNIE**

W Fordzie Mondeo MK4, podobnie jak w poprzedniej generacji tego modelu, znajdziemy z przodu klasyczne kolumny MacPhersona.



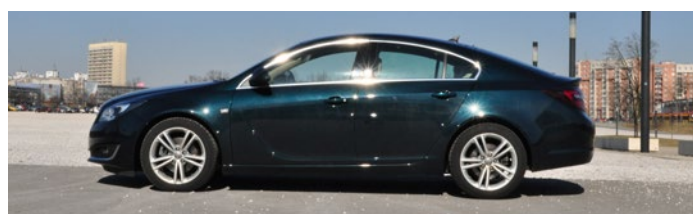
Amortyzator lewy: KYB 339721  
Amortyzator prawy: KYB 339720

**AMORTYZATORY TYLNE**

Amortyzatory tylne są identyczne do wszystkich wersji nadwoziowych. Co więcej, amortyzatory Mondeo pasują także do modeli S-Max i Galaxy.



Amortyzator tylny: L=P KYB 349021



**OPEL INSIGNIA: AMORTYZATORY KYB**



Amortyzatory do wszystkich wersji z wyjątkiem OPC i bez systemu FlexRide.



AMORTYZATOR PRZEDNI: KYB 339376 lewy  
KYB 339375 prawy

Amortyzatory do wszystkich wersji z wyjątkiem OPC i bez systemu FlexRide.



AMORTYZATOR TYLNY: KYB 349136



**VW PASSAT: AMORTYZATORY**



VW PASSAT	AMORTYZATOR PRZEDNI	AMORTYZATOR TYLNY
2,0 TDI	335808 Excel-G 325700 Ultra SR	344459 Excel-G 354006 Ultra SR

**AMORTYZATOR PRZEDNI**



**AMORTYZATOR TYLNY**



**FORD MONDEO: UKŁAD HAMULCOWY**

Z przodu wszystkie wersje Forda Mondeo mają wentylowane tarcze hamulcowe. Z tyłu – są to tarcze pełne lub wentylowane.

Co ciekawe, wszystkie wersje tego samochodu wykorzystują tylko jeden wzór tarcz i klocków. Obniża to koszty produkcji i serwisowania i ułatwia dobór części zamiennych. Najlepsze jest jednak to, że „oszczędności” nie odbiły się na jakości. Długość drogi hamowania Mondeo wynosi ok. 38 metrów. To wciąż bardzo dobry wynik, porównywalny np. z wynikiem Opla Insigni, Hondy Accord, VW Passata czy Citroëna C5.

**HAMULCE PRZEDNIE:**



**HAMULCE TYLNE:**



**OPEL INSIGNIA: UKŁAD HAMULCOWY**

W niektórych egzemplarzach fabryczny komplet przednich tarcz i klocków hamulcowych wytrzyma ledwo 30 tys. km. Niektórzy użytkownicy szukają lepszych tarcz i klocków, inni wymieniają seryjny zestaw z podstawowych modeli na wzmacniony od wersji 2,8.

W wersji z elektrycznym hamulcem pomocniczym pod samochodem znajdują się tradycyjne zaciski hamulcowe i linki, które są pociągane za pomocą centralnego silniczka elektrycznego umieszczonego pod lewym tylnym nadkolem.

**HAMULCE PRZEDNIE: tarczowe wentylowane**



**HAMULCE TYLNE: tarczowe, z pomocniczym zwykłym lub elektrycznym**



**VW PASSAT: UKŁAD HAMULCOWY**

Z przodu producent wykorzystał rozwiązania firmy ATE. Minimalna średnica tarcz to 16 cali. Dzięki temu Passat z najsłabszym silnikiem dysponuje równie dobrą wydajnością hamulców, jak modele mocniejsze. Tarcze hamulcowe zostały wyposażone w układ osuszający ich powierzchnie w trakcie jazdy po mokrych nawierzchniach. Co pięć minut klocki hamulcowe automatycznie dotykają tarcz, aby je minimalnie ogrzać i tym samym osuszyć. Proces nie jest wyczuwalny przez kierowcę. Z tyłu Passat wykorzystuje dla odmiany kompleksowe rozwiązanie firmy TRW. Passat był pierwszym modelem w tej klasie samochodów, który został seryjnie wyposażony w elektromechaniczny hamulec postojowy uruchamiany przez naciśnięcie przycisku. Niestety, ów wyłącznik wytrzymuje ok. 100 tys. km, później nadaje się do wymiany.



**FORD MONDEO: ELEMENTY UKŁ. HAMULCOWEGO TEXTAR I BREMBO**

**TEXTAR**



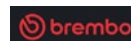
SILNIK	MOC	KOD	L. CYL.	KŁOCKI PRZEDNIE	KŁOCKI TYLNE Z HAM. ELEKTRYCZNYM	KŁOCKI TYLNE Z HAM. TRADYCYJNYM
1,8 TDCi	125/92	QYWA	4	2412301	2449602	2453703
2,0 TDCi	140/103	QXWA	4	2412301	2449602	2453703
2,0 TDCi	163/120	TXWA	4	2412301	2449602	2453703
1,6 EcoBoost	160/118	JTWA	4	2412301	2449602	2453703
2,0	145/107	AOWA	4	2412301	2449602	2453703

SILNIK	MOC	KOD	L. CYL.	KŁOCKI PRZEDNIE	KŁOCKI TYLNE	KŁOCKI SPORTOWE
1,8 TDCi	125/92	QYWA	4	P 24 076, P 24 076X	P 24 075, P 24 075X	07.D435.03/07.B315.04
2,0 TDCi	140/103	QXWA	4	P 24 076, P 24 076X	P 24 075, P 24 075X	07.D435.03/07.B315.04
2,0 TDCi	163/120	TXWA	4	P 24 076, P 24 076X	P 24 075, P 24 075X	07.D435.03/07.B315.04
1,6 EcoBoost	160/118	JTWA	4	P 24 076, P 24 076X	P 24 075, P 24 075X	07.D435.03/07.B315.04
2,0	145/107	AOWA	4	P 24 076, P 24 076X	P 24 075, P 24 075X	07.D435.03/07.B315.04

Ze względu na bardzo szeroką gamę wersji zalecamy dobór na podstawie katalogu elektronicznego. Producent zmieniał numery referencyjne w zależności od daty produkcji oraz numeru nadwozia, co przy doborze części może okazać się utrudnieniem.

**OPEL INSIGNIA: ELEMENTY UKŁ. HAMULCOWEGO TEXTAR I BREMBO**

**TEXTAR**



WERSJA	LATA	MOC [KM/KW]	POJEMNOŚĆ [CCM]	KOD SILNIKA	KŁOCKI PRZÓD	TARCZE PRZÓD	KŁOCKI TYŁ	TARCZE TYŁ
1,4 Turbo	04/11–	140/103	1364	A 14 NET	2441501	92186903	2442101	92222903
1,8	07/08–	140/103	1796	A 18 XER	2441501	92186903	2442101	92222903
2,0 CDTI	07/13–	140/103	1956	A 20 DTE	2441201	92186903	2442101	92222903
2,0 CDTI	07/08–	160/118	1956	A 20 DTH	2441201	92186903	2442101	92222903

WERSJA	LATA	MOC [KM/KW]	POJEMNOŚĆ	KOD SILNIKA	KŁOCKI PRZÓD	TARCZE	KŁOCKI TYŁ	TARCZE TYŁ
1,4 Turbo	04/11–	140/103	1364	A 14 NET	P 59 054	09.A969.11*	P 59 059	08.A970.11**
1,8	07/08–	140/103	1796	A 18 XER	P 59 054	09.A969.11*	P 59 059	08.A970.11**
2,0 CDTI	07/13–	140/103	1956	A 20 DTE	P 59 054	09.A969.11*	P 59 059	08.A970.11**
2,0 CDTI	07/08–	160/118	1956	A 20 DTH	P 59 054	09.A969.11*	P 59 059	08.A970.11**

\* 296 mm, \*\* 292 mm

**VW PASSAT: ELEMENTY UKŁ. HAMULCOWEGO TEXTAR I BREMBO**

**TEXTAR**



Referencje do wybranych wersji silnikowych z nadwoziem kombi.

WERSJA	ROK PRODUKCJI	MOC [KM/kW]	KOD SILNIKA	KŁOCKI PRZEDNIE	KŁOCKI TYLNE	TARCZE PRZEDNIE	TARCZE TYLNE
1,4 TSI	05/07–11/10	122/90	CAXA	2358701	2448301	92120505	92140803
1,6	08/05–11/10	102/75	BSE	2358701	2448301	92120505	92140803
1,9 TDI	08/05–11/10	105/77	BKC	2358701	2448301	92120505	92140803
2,0 TDI 16V	08/05–11/10	140/103	BKP	2358701	2448301	92120505	92140805

WERSJA	ROK	MOC	KOD	KŁOCKI PRZEDNIE	KŁOCKI TYLNE	TARCZE PRZEDNIE	TARCZE TYLNE
1,4 TSI	05/07–11/10	122/90	CAXA	P 85 075	P 85 109	09.9772.11*	08.A202.11**
1,6	08/05–11/10	102/75	BSE	P 85 075	P 85 109	09.9772.11*	08.A202.11**
1,9 TDI	08/05–11/10	105/77	BKC	P 85 075	P 85 109	09.9772.11*	08.A202.11**
2,0 TDI 16V	08/05–11/10	140/103	BKP	P 85 075	P 85 109	09.9772.11*	08.A202.11**

Ze względu na bardzo szeroką gamę wersji zalecamy dobór na podstawie katalogu elektronicznego. Producent zmieniał numery referencyjne w zależności od daty produkcji oraz numeru nadwozia, co przy doborze części może okazać się utrudnieniem.

\* 312 mm, \*\* 282 mm

## FORD MONDEO: ZAWIESZENIE

**Konstruktorom Forda udało się doskonale zestroić zawieszenie czwartej generacji Mondeo. Auto wyjątkowo posłusznie reaguje na ruchy kierownicy. Bardzo dobrze tłumí także nierówności.**

### Zawieszenie przednie

Z przodu producent postawił na sprawdzony w eksploatacji układ MacPhersona. W wahaczach możemy wymienić zarówno sworznie (1), jak i silentbloki (2, 3). Oryginalne sworznie są przynitowane. Przed wymianą nity trzeba usunąć. Zamienniki sworzni mają w komplecie śruby mocujące.

### Zawieszenie tylne

Zawieszenie tylne jest konstrukcją niezależną, wielowahaczową. Na każde tylne koło przypada jeden duży (dolny) wahacz poprzeczny, dwa mniejsze wahacze poprzeczne oraz jeden wahacz wzdłużny. Nowe wahacze dokręcamy dopiero po opuszczeniu samochodu na koła. W przeciwnym wypadku po postawieniu auta na kołach guma w tulejkach popęka. Po każdej większej naprawie tylnego zawieszenia warto poddać kontroli jego zbieżność.



Przód



Tył



## OPEL INSIGNIA: ZAWIESZENIE

**Insignia to doskonale auto na trasy. Jest ciężkie i odporne na podmuchy bocznego wiatru. Lepsze wersje mają aktywne amortyzatory, a topowe – napęd na cztery koła.**

Zawieszenie okazuje się bardzo mocną stroną modelu. Jego konstrukcja jest dość zaawansowana, ale, jak się okazuje – dość trwała. Wiele egzemplarzy przejechało ponad 100 tys. km bez żadnej interwencji mechanika. Najszybciej zużywają się łączniki stabilizatora. Warto zwrócić uwagę, że występują dwa rodzaje – metalowe i plastikowe.

### Zawieszenie przednie

Wahacze są wykonane ze stopów lekkich, a producent nie przewidział w nich możliwości wymiany samych sworzni. Niepotrzebnie podnosi to koszty obsługi. Na szczęście sama konstrukcja jest dosyć trwała.

### Zawieszenie tylne

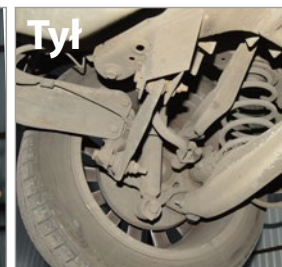
Zawieszenie tylne jest konstrukcją wielowahaczową. Każde koło prowadzone jest za pośrednictwem trzech wahaczy poprzecznych (wahacza dolnego, drugiego wahacza dolnego i wahacza górnego) oraz jednego wahacza podłużnego. Koła łączy lekki stabilizator. Wersje sportowe mają tzw. zawieszenie FlexRide, ze zmienną sztywnością tłumienia.



Przód



Tył



## VW PASSAT: ZAWIESZENIE

**Nie wszyscy wiedzą, że w zależności od wyposażenia lub jako opcja zawieszenie może być obniżone o 15 mm (seryjnie w Passacie Sportline) lub podwyższone o 20 mm (zawieszenie na trudne nawierzchnie).**

Po wieloletnich przygodach z kosztownym w serwisowaniu układem wielowahaczowym producent powrócił do sprawdzonego systemu MacPhersona. Elementem nośnym jest rozbudowana rama pomocnicza ze stopów lekkich. To właśnie do niej mocowane są wahacze oraz wspornik silnika. Same wahacze są wykonane z aluminium (kolejne 4,5 kg zysku), ale uwaga – przewidziano w nich wygodną możliwość wymiany zarówno silentbloków, jak też samego sworznia, który jest przykręcany.

Passat został wyposażony w nową, czterowahaczową oś tylną. Elementem nośnym jest solidna stalowa rama pomocnicza, osadzona na czterech poduszkach gumowo-stalowych o dużej objętości, co efektywnie redukuje drgania. Każde koło prowadzone jest za pośrednictwem trzech wahaczy poprzecznych: wahacza dolnego, drążka korekcji zbieżności i wahacza górnego oraz jednego wahacza podłużnego. Koła łączy lekki stabilizator rurowy.



Przód



Tył



**FORD MONDEO: ELEMENTY ZAWIESZENIA SWAG**



**MONDEO:  
ŁOŻYSKA KOŁA**



Przód:  
713 6788 40



Tył: 713 6788 60  
lub 713 6789 90



**WAHACZ  
LEWY PRZEDNI**



SW 50934583 L

**WAHACZ  
PRAWY PRZEDNI**



SW 50934584 P

**SWORZEŃ  
WAHACZA PRZÓD**



SW 50932163  
L=P

**SILENBLOK  
WAHACZA PRZÓD**



SW 50936964 P  
SW 50936963 L

**TULEJA WAHACZA  
PRZÓD**



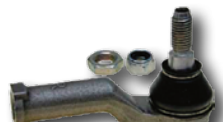
SW 50936962  
L=P

**ŁĄCZNIK  
STABILIZATORA**



SW 50927897

**KOŃCÓWKA DRAŻKA  
KIEROWNICZEGO**



SW 50930723L  
SW 50930724P

**OPEL INSIGNIA: ELEMENTY ZAWIESZENIA SWAG**



**INSIGNIA:  
ŁOŻYSKA KOŁA**



Przód:  
713 6449 30



Tył: 713 6449 40



**WAHACZ  
LEWY PRZEDNI**



SW 40 93 9351

**WAHACZ  
PRAWY PRZEDNI**



SW 40 93 9352

**SILENBLOK  
WAHACZA DUŻY**



L=P SW 40 93 6595

**SILENBLOK  
WAHACZA MAŁY**



SW 40 93 9362

**ŁĄCZNIK STAB.  
PRZÓD METAL**



SW 40 93 1561

**ŁĄCZNIK STAB.  
PRZÓD PLAST.**



SW 40 93 4959

**ŁĄCZNIK STAB.  
TYŁ**



SW 40 94 9631

**GUMA STABILIZATORA  
TYŁ**



SW 40 93 9089

**VW PASSAT: ELEMENTY ZAWIESZENIA SWAG**



**PASSAT:  
ŁOŻYSKA KOŁA**



Przód: 713 6106 10



Tył: 713 6110 00



**WAHACZ  
LEWY PRZEDNI**



SW 30 93 9973

**WAHACZ  
PRAWY PRZEDNI**



SW 30 93 9973

**SILENBLOK  
WAHACZA PRZÓD**



SW 30 93 4683

**SILENBLOK  
WAHACZA PRZÓD**



SW 30 93 0691

**SWORZEŃ  
WAHACZA PRZÓD**



SW 30 93 1486

**ŁĄCZNIK STABILIZATORA  
PRZÓD**



SW 32 92 4122

**KOŃCÓWKA  
DRAŻKA KIER. L**



SW 30 10 1410

**KOŃCÓWKA  
DRAŻKA KIER. P**



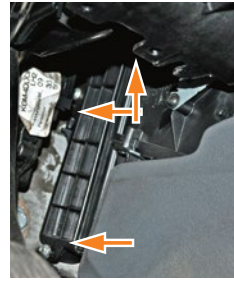
SW 30 10 1409

**FORD MONDEO: WYMIANA FILTRA KABINOWEGO, NUMERY REFERENCYJNE FILTRÓW**

Filtr kabinowy znajduje się w tunelu środkowym, na prawo od pedału gazu. Pracę zacznij od odsunięcia fotela kierowcy. Przed wymianą filtra upewnij się, że kluczyk jest wyjęty ze stacyjki.



Odkręć pedał przyspiesznika i wypnij kostkę, która łączy jego potencjometr ze sterownikiem. Miejsca na śruby są widoczne wokół pedału. Czerwona strzałka wskazuje gniazdo wtyczki.



Masz już dostęp do dekla filtra. Odkręć wkręty, które go mocują. Ostrożnie wsuń nowy filtr (łatwo go zgiąć lub wsadzić nieodkładnie).

SILNIK	LATA PRODUKCJI	MOC	KOD	FILTRY OLEJU	FILTRY PALIWA	FILTRY POWIETRZA	FILTRY PRZECIWPYŁKOWE
1,8 TDCi	05/06–12/14	125/92	QYWA	OC 535	KX 229D	LX 1885	LAK 220
2,0 TDCi	05/06–12/14	140/103	QXWA	OX 339/2D	KX 331D/ KX 393D	LX 1885	LAK 220
2,0	05/06–12/14	145/107	AOWA	OC 1063	niewymienny	LX 1885	LAK 220

**OPEL INSIGNIA: WYMIANA FILTRA KABINOWEGO**

Opel Insignia to kolejny model, w którym wymiana filtra kabinowego zajmuje nieco więcej czasu niż zwykle, ponieważ jest on schowany głęboko w desce rozdzielczej, pod schowkiem.



1 Odepnij boczną osłonkę deski rozdzielczej. Trzyma się na zatrzaskach.



2 Odkręć wnękę schowka. Jest zamocowana za pomocą wkrętów.



3 Wysuń cały schowek (pokrywe i wnękę).



4 Uważaj, aby nie urwać przewodu oświetlenia schowka.



5 Widać dostęp do kasy z filtrem kabinowym.

**OPEL INSIGNIA: filtry oleju, paliwa, powietrza i kabinowe KNECHT**



SILNIK	MOC kW	KOD SILNIKA	FILTRY OLEJU	FILTRY PALIWA	FILTRY POWIETRZA	FILTRY PRZECIWPYŁKOWE
1,8	103	A 18 XER	OX 401D	niewymienny	LX 2683	LAK 472
2,0 CDTI	96	A 20 DT, DTJ	OX 559D	KX 265D	LX 2683	LAK 472
2,0 CDTI	103	A 20 DTE	OX 559D	KX 265D	LX 2683	LAK 472

**VW PASSAT B6: WYMIANA FILTRA KABINOWEGO, filtry oleju, paliwa, powietrza i kabinowe KNECHT**



1 W Passacie B6 filtr kabinowy jest umieszczony pod schowkiem.



2 Zdejmij osłonę dolnej części deski rozdzielczej.



3 Odkręć pokrywę kasy filtra kabinowego.



4 Wsuń stary filtr i wsuń delikatnie nowy. Zamknij pokrywę kasy.

SILNIK	MOC (kW)	KOD SILNIKA	FILTRY OLEJU	FILTRY PALIWA	FILTRY POWIETRZA	FILTR KABINOWY
1,6	75	BSE	OC 264	dożywotni	LX 1566	LA 181
1,9 TDI	77	BKC	OX 188D	KX 220D	LX 1211	LA 181
2,0 TDI	103	BMP	OX 188D	KX 220D	LX 1211	LA 181



**FORD MONDEO: PASKI WIELOROWKOWE**

GATES



SILNIK	LATA PRODUKCJI	MOC	KOD	PASEK WIELOROWKOWY	NAPINACZ PASKA
1,6 TDCi	02/11-12/14	115/85	T1WA	6PK965	T38331
1,8 TDCi	05/06-12/14	125/92	QYWA	6PK1685	T39141
2,0 TDCi	05/06-12/14	140/103	QXWA	6PK1203 lub 6PK1245	T38477 lub T39188
2,0 TDCi	03/10-12/14	163/120	TXWA	6PK1203 lub 6PK1245	T38477 lub T39188
2,0	05/06-12/14	145/107	AOWA	6PK2198	T38204
2,0 EcoBoost	07/10-12/14	199/146	TNWB	6DPK2280	-



**ŚWIECE ZAPŁONOWE I ŻAROWE DENSO**

DENSO

SILNIK	LATA PRODUKCJI	MOC	KOD	L, CYL,	STANDARD
1,6 TDCi	02/11-12/14	115/85	T1WA	4	DG-603
1,8 TDCi	05/06-12/14	125/92	QYWA	4	DG-121
2,0 TDCi	05/06-12/14	140/103	QXWA	4	DG-181
2,0 TDCi	03/10-12/14	163/120	TXWA	4	DG-181
2,2 TDCi	03/08-12/12	175/129	Q4WA	4	DG-614
2,2 TDCi	07/10-12/14	200/147	KNWA	4	6PK1745



**OPEL INSIGNIA: PASKI WIELOROWKOWE**

GATES



WERSJA	MOC [KM/KW]	PASEK WIELOROWKOWY	NAPINACZ PASKA WIEL.
1,4 Turbo	140/103	5PK1398 (z klimatyzacją)	T38344
1,8	140/103	6PK1555	T38433 lub T39291
2,0 CDTI	131/96	6PK1903 lub 6PK1853XS	T39164
2,0 CDTI	140/103	6PK1903 lub 6PK1853XS	T39164
2,0 CDTI	160/118	6PK1903 lub 6PK1853XS	T39164



**ŚWIECE ZAPŁONOWE I ŻAROWE DENSO**

DENSO

MODEL	MOC	KOD SILNIKA	UWAGI	LATA	ŚWIECA ZAPŁONOWA/ŻAROWA	LPG
1,4 16V	55	AKQ; APE		05/99-06/06	K20PBR-S10	IK20TT
1,6	74/75/78	AEH; AFT; AKL; AKS; APF; AVU; AWB; BAH; BFQ; BJH		05/99-06/05	K20PBR-S10	IK20TT
1,9 SDI	50	AGP; AQM		08/97-06/06	DG-005	
1,9 TDI	66/81	AFN; AGR; AHF; AHU; ALE; ALH; ASV		08/97-05/06	DG-005	
1,9 TDI	74/85/96/110	AJM; ARL; ASZ; ATD; AUY; AXR	Ch:>1J-2-545 141	05/00-06/06	DG-005	
1,9 TDI	74/96/110	ARL; ASZ; ATD; AXR	Ch: 1J-2-545 142>	05/00-06/06	DG-109	

**VW PASSAT B6: PASKI WIELOR. I ZEST. ROZRZĄDU**

GATES



WERSJA	MOC kW	KOD SILNIKA	PASEK WIELOROWKOWY	ZESTAW ROZRZĄDU Z POMPĄ CIECZY
1,4 TSI	90	CAXA	6PK1735 (z klimat)	KP76PK1735
1,6	75	BSE	6PK1043	KP15489XS-1
1,9 TDI	77	BKC	6PK1053	KP55569XS-2
2,0 FSI	147	BLR	6PK1043	KP35604XS-2
2,0 TDI	103	CFFA	6PK1070	KP25649XS-1



**ŚWIECE ZAPŁONOWE I ŻAROWE DENSO**

DENSO

Wersja	Moc (kW)	Kod silnika	Kod świecy zapłonowej/żarowej	Twin Tip	LPG
1,4 TSI	90	CAXA	PKJ20CR8	IK20TT	IK20TT
1,8 TSI	118	BZB; CDAA; CDAB; CGYA	PK22PR8		VK22
1,9 TDI	77	BKC; BLS; BXE	DG-177		
2,0 FSI	147	AXX; BPY; BWA; CAWB; CBFA; CCTA	PK22PR8		VK22
2,0 TDI	103	BKP	DG-622		